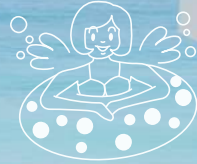


N I I J I M A

新島

—— 旅のしおり ——



旅に
で
よ
う。
東
京
の
島。
。



go on a trip



旅にしよう 東京の島



新島はどんな過ごし方も受け入れてくれます。
自然あふれる島の見どころをめぐる2泊3日のプランを紹介。

1日目



8:30*

新島 黒根港に到着！
宿の送迎でそのままチェックイン！

10:00

レンタルボードを借りて
サーフィン体験 [P04]



新島の波を満喫！

12:00

ランチ

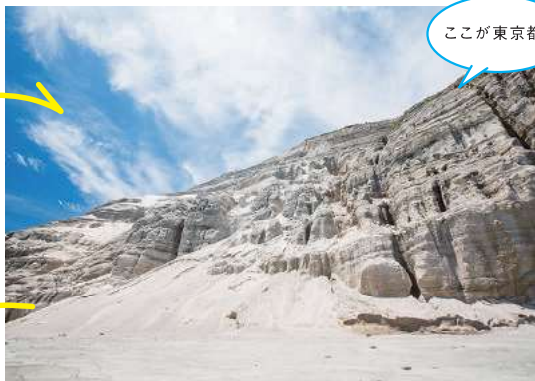
[P18.P19.P20]

Lunch!



13:00

シークレットの階段降りて白ママ断崖観光 [P07]



ここが東京都？

15:00 釣り [P12]



20:00 島の幸で乾杯 [P18~P20]

17:00

湯の浜温泉で夕陽
[P14]



カンパニー♪



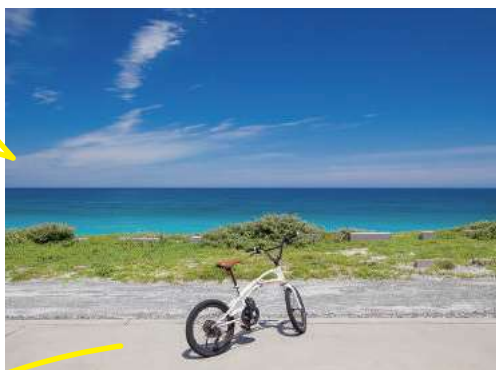
2日目

11:00 頂上でランチ。



9:00 トレッキング [P10]

いい眺めだ！ここで弁当を食べよう。



12:00 レンタサイクルでサイクリング [P08]

海風が気持ちいい！

島のパワーを感じよう！



15:00 そのまま自転車でパワースポット巡り [P12]



17:00 温泉（砂風呂） [P15]

3日目

ワクワク♪ワクワク♪

わぁ♪おいしそう！



9:00 商店でお土産をチェック。 [P21]



12:00[※] 東京へ向け出航！

また来るね～♪



あなたもサーフィンを始めませんか



たくさんのサーフスポットを持つ、新島。
ひとたび良い波が立てば、サーファーが集まります。

サーフィンにチャレンジ

新島のパワフルな波に挑戦！忘れられない体験になります。

01 羽伏浦海岸 はぶしうらかいがん



羽伏浦海岸正面 / 世界に誇れるパワーある波。いつかはあのチューブの中へ。

体験の流れ



※波の状態により、体験場所は変更になります。

ポイントの紹介

サーフアイランドとしても有名な新島。波チェックに出かけよう。

02 シークレットレークわっと



ローカルが大切にしている場所。ロングライディングできます。

03 間々下海岸 まましたかいがん



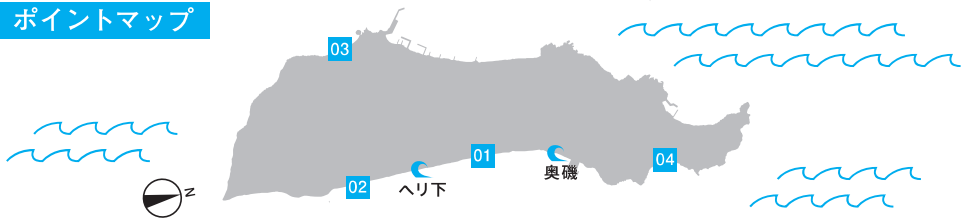
台風などの強いうねりに反応します。初級者は注意が必要。

04 淡井浦海岸 あわいうらいがん



島の北部、若郷地区のポイント。掘れ上がる波は新島トップクラス。

ポイントマップ



サーフボードがレンタルできるお店

1 KYE SURF

ラーメン店に併設されたサーフショップ。サーフィン体験もできる。オーナーは現役のサーファー。まずは相談してみよう。

🕒 11:00～21:00 ☎️ 04992-5-0823 休水

MAP G-7



2 サーフステーション
羽伏浦海岸から一番近いサーフショップ。ワックスやリースシュロドなどグッズも販売。

🕒 11:00～17:30 ☎️ 04992-5-1816 休火水(夏期無休)

MAP L-5



3 エレガンス

島のメイン通りにあるので、アクセスしやすい。店内のボードには波情報も掲載。ボード以外にもたくさんのお土産がある。

🕒 夏期 8:00～23:00
冬期 8:30～19:00

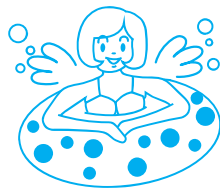
☎️ 04992-5-1316 休水 不定休 MAP H-7





白砂の海岸をひとりじめ

マリンスポーツではしゃぎ疲れたら。
波の音を遠くに聞いて、ごろりと一休み。



新東京百景にも選ばれた絶景！



羽伏浦海岸 はぶしうらかいがん

白砂に目を奪われる、新島の代名詞的海岸。一度は訪れたい。 **MAP** F-5



黒根海岸 くるねかいがん

新島の玄関口にあるビーチ



浅浅の海岸なので、家族連れにもオススメ。船待ちからも近い。

MAP D-3

本村前浜海岸 ほんそんまえはまかいがん

夏は浮き島があって
おもしろいよ！



夏場には浮島が設置される。地元の子供達も多く集まる人気の海岸。 **MAP** E-3

間々下海岸 まましたかいがん

温泉が近いから便利！

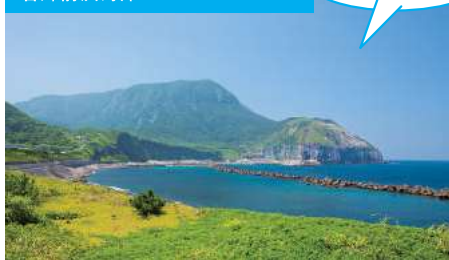


透明度が高いため、磯遊びも人気。湯の浜温泉からも近い。

MAP C-3

若郷前浜海岸 わかごうまえはまかいがん

シュノーケリングに
オススメ！



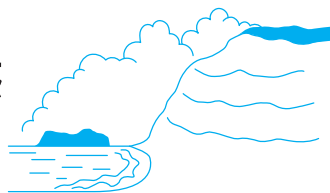
島の北側、若郷地区の海岸。波も穏やかで穴場の海岸。

MAP J-2



息をのむ、その圧倒的な存在感

約7kmに渡ってむき出しの真っ白な絶壁。
紺碧の海とのコントラスト。



白ママ断崖コース [P26]

ほぼ一直線に広がる海岸線と岩肌。落石には要注意。

農道を抜けて

MAP E-5



岩の割れ目の階段を降り



MAP E-5

砂浜が細くので
ビーチサンダルが歩きやすいよ。



しばらく南に歩くと
こんな風景が!



日の出に行くと断崖が
真っ赤に染まる!



MAP D-6 ※落石が多く危険なので手前から見るだけにしましょう。

風をきる自転車の旅

歩きでもなく、車でもなく。
自転車でしか感じられない時間があります。



おすすめサイクリングコース

緑に包まれる農道や、一直線の海岸線。潮風を感じながらいざ出発！



サイクリング
START/GOAL



14:30 新島漁港前



10

ゴールまでもう少し!

余裕があれば和田浜へ



09

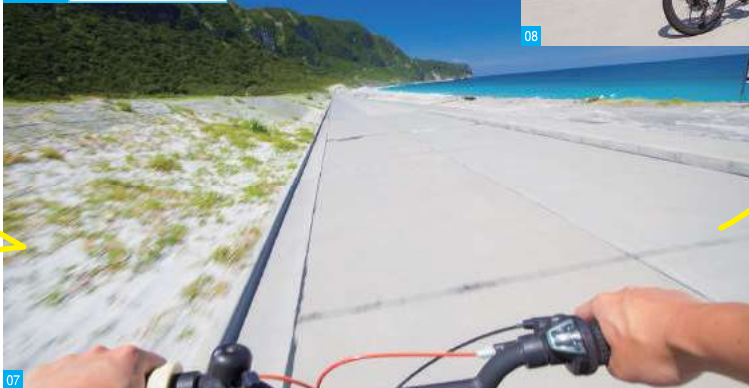
14:00 羽伏浦海岸で休憩



08



13:50 羽伏浦海岸へ抜ける道



07



自転車はここで
借りられます

新島レンタカー
森田モータース
ナカダレンタカー
吉山商店
前忠商店

☎ 04992-5-0073 MAP E-3
☎ 04992-5-1629 MAP F-4
☎ 04992-5-0215 MAP E-4
☎ 04992-5-0039 MAP E-3
☎ 04992-5-0419 MAP E-3

新島交通グループ
S&S 山崎
J レンタサイクル
どさんこ新島店
エレガンス

☎ 04992-5-0318 MAP E-3
☎ 04992-5-1528 MAP E-3
☎ 090-5523-7673 MAP E-3
☎ 04992-5-0823 MAP E-3
☎ 04992-5-1316 MAP E-3



アイランドトレッキングを楽しむ

新島には4つのトレッキングコースがあります。
きっとお気に入りの景色が見つかるはず。

青峰山ハイキングコース 約1時間

木漏れ日さす緑の小道。
自然の声に耳を傾けながら歩きましょう。

青峰山展望台

本村が一望!

森の小径

入口

青峰山展望台入口

青峰山ハイキングコース START

石山トレッキングコース START

向山ハイキングコース START

富士見峠コース START

GOAL

GOAL

GOAL

GOAL

石山トレッキングコース

約1時間半 眼下に広がる真っ青な海。
白いコーガ石の道を登ります。

反対側は式根島や神津島が
眼下に広がります!

石山展望台

コーガ石の道

入口

モヤイ像

※お手洗いは石山トレッキングコース以外はございませんので、ご注意ください。

富士見峠コース

約2時間

曲がりくねった道を進みます。解放感ある頂上の眺めは絶景。
※このコースへの自転車の乗り入れはできません。



入口



季節ごとの花が楽しめる



富士見峠展望台

本村と地内島が一望。
天気の良いと奥の島々も！



向山ハイキングコース

約3時間

向山をぐるりと回ります。
自分だけのお気に入りの場所が見つかるかも。



入口



東西の海が一度に
見られる珍しいポイント

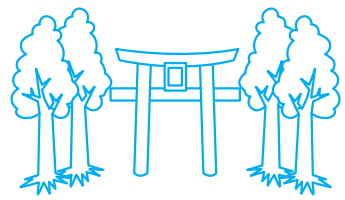


大峰展望台



トレッキングを
安全に楽しむために

- 水分補給を忘れずに。
- タオルを一本持つと便利です。
- バックパックは少し余裕があるものを。
- 靴は足首まであるトレッキングシューズを。
- 靴下は厚手のものを。
- 熱中症対策にツバの広い帽子を。
- 動植物の採取はやめましょう。
- 歩道以外は歩かない。
- 無理なスケジュールは組まない。
- ゴミは必ず持ち帰りましょう。



歴史と文化を感じる

自然と背筋が伸びる、パワースポット巡り。
不思議な力を分けてもらいましょう。

01 十三社神社
じゅうさんしゃじんじゃ



13の神様が祀られていることが名前の由来。神事『神楽』、『獅子木遣り』は都の無形文化財に指定。

02 瀬戸大明神
せとだいみょうじん



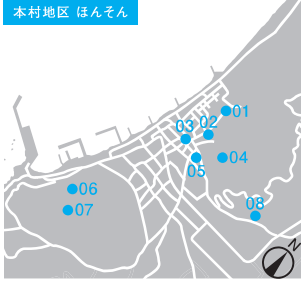
新島の政治を司る。昔から役場におかれていました。

03 道祖神
どうそじん



島の交通を見守る。旅の安全のお参りをしましょう。

本村地区 ほんそん



04 長栄寺 流人墓地
ちやうえいじ るにんぼち



敷き詰められた白砂と供えられた鮮やかな花々。静かな時が流れている。

05 為朝神社
ためともじんじゃ



旧暦の9月13日には、毎年為朝を偲ぶ祭事が行われている。

06 大三王子神社
だいさんおうじんじゃ



うっそうとした古木、神秘的で荘厳な境内は古社にふさわしい。

07 青峰山の桜の木
あおみねさんのさくらのき



山道を進むと現れる桜。豊かな空間が広がる。

08 音様
かんのんさま



毎年夏のお盆の時期には観音様の縁日が開かれる。

若郷地区 わかごう



09 宮造神社
みやつくりじんじゃ



島の北端にある若郷の鎮守様で、祭神は宮造大明神。





大物を求めて

黒潮の恵み豊かな新島。竿を振る音が早朝の静寂に響き渡る。島ならではの大型の当たりが…？



水温が下がるとヒラメの一級ポイント。ウェダーは必須。



足下が良く初心者・家族向け。多種多様な魚を見ることができます。



若郷地区にある漁港。初心者、家族向け。



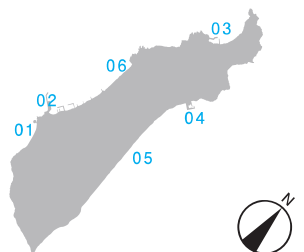
潮が良い日は青物が良く釣れる。大波に注意が必要。



小魚を追ってくる青物やヒラメが釣れる。風の日は釣りやすい。



穴場のポイント。所々、隠れ根があるのでスズキなども釣れる。



 **新島の釣りはここにお任せ！**

新島マリン
時期に合わせた道具や釣りもののアドバイスはここで聞こう。

☎04992-5-0331 📍新島村
本村 6-4-10 🕒8:00~19:30
🗺️月曜日 MAP E-3



新島で釣りするならばまずは寄ってください。



旅の楽しみと言えば やっぱり温泉



海を望む、露天温泉の解放感。

羽伏浦海岸の白砂に包まれる砂風呂。極上の湯が待っています。

湯の浜露天温泉 ゆのまろてんおんせん

島民に愛される憩いの湯。水平線に沈む夕日はまさに絶景。冷えた身体を温めて。



水着を持ってくれば
24時間入れるんだって！



きれ〜い！



湯の浜露天温泉

港から南へ徒歩10分ほどの距離にある露天温泉。古代ギリシャをモチーフにした建物が目印です。大小6つの湯があり、海から上がって冷えた身体を温めるも良し。また24時間お湯がはってあるので、満天の星空の下ゆっくりと湯を楽しむことも可能です。

Y 無料 C 24時間 R 年中無休 MAP C-3

INFO 水着着用、コインロッカー(有料)、温水シャワー(有料)。



星空を見ながらの温泉は素敵な思い出となるでしょう。

まました温泉 まましたおんせん

屋内風呂や露天風呂にサウナ。設備が充実。羽伏浦海岸の白砂に包まれる砂風呂でリラックス。



手前には鳥ヶ島から間々下海岸、海をまたいで式根島、神津島が望める絶景露天風呂。



まました温泉

☎04992-5-0830 東京都新島村瀬戸山 大人 300円 子供 150円 70歳以上 200円 砂風呂 大人 700円 子供 400円 10:00~21:30 砂風呂 11:00~20:00 毎週水曜日 MAP C-3 INFO ボディソープ有 シャンプー・ひげ剃りはフロントで購入 ドライヤーレンタル (無料)

温泉ロッジ おんせんろっじ

島内唯一、温泉のある宿。他の温泉同様の泉質が楽しめます。



5~6人が一度に入れる大浴場。シャンプー、リンス、ボディソープ、脱衣所にはドライヤーが用意。



温泉ロッジ

新島の資源である温泉を利用した滞在型宿泊施設。中心街から離れているため自然豊かで静かな環境。それに合わせて音が外に漏れにくい部屋の設計になっています。

☎04992-5-1199 東京都新島村字瀬戸山 116
¥ 宿泊者のみ 9,180円~ MAP C-4



マナーを守って
気持ちよく

- ☞ 湯の浜露天温泉は水着着用です。
- ☞ 湯船によって温度が違います。
- ☞ 湯間は静かにつかりましょう。
- ☞ 夜間は静かにつかりましょう。
- ☞ 温泉につかりながらの飲酒は禁止です。
- ☞ 温泉につかりながらの飲酒は禁止です。
- ☞ 長時間つかる場合は水分補給を。
- ☞ 湯船によって温度が違います。
- ☞ 施設内は走らない。
- ☞ 子供は保護者同伴で。
- ☞ 体調の悪い方は控えましょう。
- ☞ 温泉内での飲食は禁止です。
- ☞ 入浴後は適度な休憩をとりましょう。



雨の日もいい思い出に

外遊びは少しの間お休みして。
新島には意外と室内でも遊べる場所があります。

ガラスアート体験 がらすあーとたいけん

独特の色合いを持つガラス作品はお土産にも最適！



特産の新島ガラスの販売、ガラス吹き体験ができる。
☎04992-5-1540 **¥**見学無料 体験有料 **🕒**10:00～16:30 **🔥**MAP C-4



世界中のガラスアーティストの作品を見ることができる。
☎04992-5-1840 **¥**見学有料 **🕒**9:00～16:30 **🔥**MAP C-4

新島村勤労福祉会館 にいじまむらきんろうふくしかいかん

島の人々の憩いの場。ボーリングやカラオケが楽しめます。



本村のメインストリートからも近く、アクセスも良い。
☎04992-5-0504 **¥**入館無料 ボーリング、カラオケ、卓球は有料。 **🕒**平日 9:00～17:00 土日祝 10:00～21:00 **🗺**MAP H-8



新島村博物館 にいじまむらはくぶつかん

新島村の歴史や文化、自然を学ぶことができます。



体験メニューもあるので、小さいお子様づれの方でも楽しめます。
☎04992-5-7070 **¥**大人300円 子供150円 **🕒**9:00～17:00 **🗺**MAP F-3



島ならではのイベントが盛りだくさん

春はトライアスロン。夏は真っ青な海でサーフィンやスイム、秋は芸術の季節、新島ガラスと共に。



トライアスロン



トライアスロンは透明度の高い新島の海を泳ぎ、バイクとランは潮風に吹かれながらのレース。大自然を満喫！毎年5月下旬開催。

オープンウォータースイミング大会



本村地区前浜海岸の透明度の高い海で行われます。海上特設コースで1.5km～4.5kmのコースを競います。毎年7月上旬開催。

東京都知事杯 Seven cross tokyo



島内最大のアマチュアサーフィン大会。東京サーファーのNo.1を決める大会で、年齢と種目別のクラスに分かれ技を競います。毎年7月下旬開催。

ガラスアートフェスティバル



毎年秋に海外から作家たちを招聘してワークショップを行う。デモンstrーション、オークション、パーティなどイベントが盛りだくさん。毎年11月上旬開催。



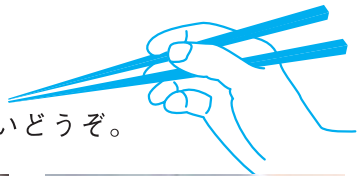
そのほかの イベント情報

- | | | | |
|----|---|-----|------------------------------------|
| 1月 | 乗り初め（航海安全と豊漁を祝う）
エビス講（豆の炊込みご飯と魚を供える）
海難法師（夜の外出は控える） | 7月 | 東京都知事杯争奪サーフィン大会 |
| 3月 | ヨタリ様（草木の発育成長を祈願する） | 8月 | 観音様
若郷・本村盆祭 |
| 5月 | 天王様（子供たちだけの行事）
新島トライアスロン大会
JPBA プロボディボード大会 | 9月 | JPSA（プロサーフィン大会）
鳥島まつり
為朝神社祭礼 |
| 6月 | 祈漁祭
式根島マラソン | 10月 | エビス講 |
| 7月 | 天王様
オープンウォータースイミング大会 | 11月 | 新島国際ガラスアートフェスティバル |
| | | 12月 | 宮造神社例大祭
十三社神社大祭 |



絶品グルメをご紹介します

島の家庭料理から、創作料理まで。おなかいっぱいどうぞ。



1. 桃花 / うま煮そばが人気。飛行場から一番近いレストラン。
☎04992-5-1795 休月🕒11:30～13:30/17:30～L.O.19:30 **MAP** K-7

2. 夕濱亭 / 新島で唯一の本格焼肉店。その日揚げた新鮮な刺身も食べられる。
☎04992-5-1308 休 不定休🕒11:30～14:00/18:00～21:00 **MAP** H-7

3. どさん子ラーメン / サーファーに大人気のラーメン店。がっつり食べられる。
☎04992-5-0823 休水🕒11:00～14:00/18:00～21:00 **MAP** G-7

4. かじやベーカリー / 朝はパン派のあなたに。島外から注文や観光のお土産として賑わう人気店。☎04992-5-0179 休火・夏期無休🕒7:00～19:00 **MAP** H-6

5. あんこ親父の店 / 夏限定のかき水屋さん。新島の夏の風物詩。
☎04992-5-1015 休無休🕒13:00～18:00/19:00～23:00 **MAP** H-7 **INFO** 夏期のみ

6. POOL / 隠れ家的なおしゃれカフェ。お土産も販売。
☎04992-5-0048 休木🕒10:00～17:00 **MAP** G-5

7. MAYUKA / 島民たちの憩いの場。サイホンで淹れたコーヒーが人気。持ち込みも可。☎04992-5-0538 休火🕒11:00～19:00 **MAP** H-8

8. プラザ / メインストリート沿いにある窓からの景色が美しい喫茶店。カレーは人気メニュー。
☎04992-5-1066 休火
☑夏期 8:30～18:00/9:00～18:00 **MAP** I-7

9. サーフステーションハプシ / 羽伏浦海岸から一番近い店。テラス席もある。
☎04992-5-1816 休火水(夏期は無休)
🕒11:00～17:00 **MAP** L-5

まだまだある 新島のグルメ

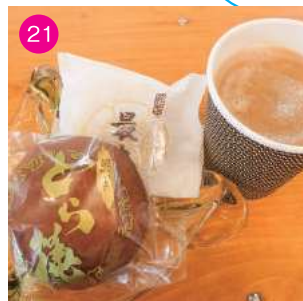
地元の食材が盛りだくさんの島料理。



19



20



21



22



19. **がんばるじゃん** / ママのおしゃべりも楽しい、新島のスナック。

☎04992-5-1232 休日 ☑19:30~1:00 **MAP** G-6

20. **大使館倶楽部** / おいしいお酒とカラオケでおもてなし。

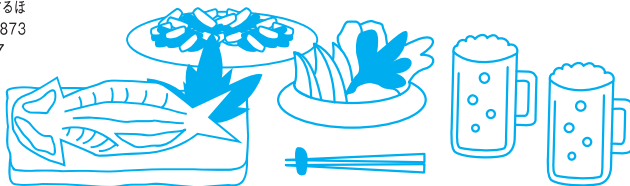
☎04992-5-1019 休 不定休 ☑20:00~1:00 **MAP** H-7

21. **紅谷** / 創業100年老舗の和菓子が楽しめるカフェ。Wi-Fi、駐車場有。

☎04992-5-0055 休 水 ☑7:30~19:00 **MAP** G-7

22. **まると** / コーガ石づくりの空き家を利用したフリースペース。シーズン中はカフェ&バーを営業するほか、不定期でイベントを開催中 ☎080-6593-6873

休 不定休 ☑暖簾が出ていれば営業 **MAP** G-7



お弁当屋さんも
たくさんあります

ブッサンストア ☎ 04992-5-0250 **MAP** E-3

三佳商店 ☎ 04992-5-0122 **MAP** E-3

マルマン ☎ 04992-5-0222 **MAP** E-3

新島ストア ☎ 04992-5-1068 **MAP** D-3

ダイエイ ☎ 04992-5-0716 **MAP** J-2

ほかほか弁当勝右エ門 ☎ 04992-5-0507 **MAP** E-3

もやいずキッチン ☎ 04992-5-1486 **MAP** E-3

梅とう丸 ☎ 04992-5-0070 **MAP** E-3

新島村農業協同組合 ☎ 04992-5-0046 **MAP** E-3



新島みやげを選ぶなら

おいしい名物や、可愛い雑貨。島の天然素材をお持ち帰り。



くさや / 新島と言ったら、これ。世界最香峰！チャレンジしてませんか？



島とうがらし / 腐になる辛さと香り。知ったら最後、やめられません。



明日葉 / ほろ苦い味がクセになる。料理に加えると深みができます。



赤イカ焼きそば / 最高級の赤イカをふんだんに使用した焼きそば。香ばしい風味とモチモチ麺が人気。



島焼酎 / 地元の焼酎で旅を思い出す。また島に戻りたくなってしまおう。



牛乳せんべい / 50年以上続く、お土産の定番。刻印されたメッセージも面白い。



島とうがらし加工品 / 持ち帰りやすい大きさ。主役になれる調味料。



モヤイ / 島のあちこちにあるコーガ石の像。手のひらサイズが可愛い。



新島ガラス / その輝きに目を奪われる。深く美しい緑色。

東京で買える島の物産展

横浜開港記念バザー・・・横浜公園 6月上旬

東京アイランドフェア1回目・・・新宿西口イベントコーナー 5月下旬

東京アイランドフェア2回目・・・有楽町駅前広場 9月下旬

北区民まつり・・・飛鳥山公園 10月上旬

みなと区民まつり・・・都立芝公園8号地 10月上旬

足立区民まつり・・・荒川河川敷(虹の広場) 10月上旬

江東区民まつり・・・木場公園 10月中旬

板橋区民まつり・・・板橋ナーシングホーム 10月中旬

くさや試食会・・・お台場海浜公園 10月中旬

青梅産業観光まつり・・・青梅永山公園 10月下旬

日の出産業まつり・・・日の出町民グランド 10月下旬

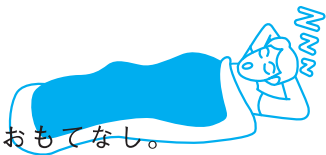
渋谷くみんの広場・・・都立代々木公園B地区 11月上旬

OTAふれあいフェスタ・・・平和島艇艇場 11月上旬



島泊まりで感じるひととき

丸1日遊んだ身体を休ませて。ちいさな島のおおきなおもてなし。



1 一本松 いっぼんまつ

和田浜から近くとても静かな立地。
☎04992-5-0478 ☎04992-5-2030 大人 ¥7,500~
MAP G-5
INFO エアコン・TV 完備 / 港まで送迎あり



2 岩本 いわもと

小さな民宿です。ビジネスにもご利用ください。
☎04992-5-1444 ☎04992-5-1444 大人 ¥6,500
MAP I-7
INFO Wi-Fi一部利用可 / ペットOK / エアコン・TV 完備 / 港まで送迎あり



3 植林 うえりん ★

民宿の中で羽伏浦海岸に一番近い宿。
☎04992-5-0836 ☎04992-5-0836 大人 ¥7,500~
MAP I-7
INFO Wi-Fi一部利用可 / パラソル貸出 / エアコン・TV 完備 / 港まで送迎あり



4 梅与 うめよ

島の食材を使った料理が楽しめます。
☎04992-5-0143 ☎04992-5-0143 大人 ¥7,500~
MAP G-6
INFO パラソル貸出 / 特別注文料理有 / エアコン・TV 完備 / 港まで送迎あり(時間帯による)



5 えびす屋 えびすや ★

スーパーに近く、高台で見晴らしよし。落ち着いた雰囲気宿。
☎04992-5-0279 ☎04992-5-0279 大人 ¥7,500~
MAP I-8
INFO Wi-Fi完備 / 屋外温水シャワー有 / パラソル貸出 / エアコン・TV 完備 / 港まで送迎あり



6 大沼モーターズ おおぬまもーたーず

スーパーに近く買い物に便利。きんぶく会館すぐ。
☎04992-5-0126 ☎04992-5-0368 大人 ¥7,500~
MAP H-7
INFO レンタカー有※宿泊者割引有 / 共同冷蔵庫 / ウォッシュレット2カ所 / エアコン・TV 完備 / 港まで送迎あり



7 沖 おき

自家野菜を食べられるのが人気の宿。
☎04992-5-0517 ☎04992-5-0517 大人 ¥7,500~
MAP I-7
INFO パラソル貸出 / レンタサイクル有(有料) / エアコン・TV 完備 / 港まで送迎あり



8 キクヤ きくや ★

メインストリートに近く、食事や買い物に便利。
☎04992-5-0516 ☎04992-5-0516 大人 2名から ¥3,700~ MAP H-7
INFO Wi-Fi一部利用可 / 朝食サービス(有料) / 屋外温水シャワー / エアコン・TV 完備 / 港まで送迎あり



9 治五平 じごへい ★

メインストリート沿いにあり、釣り客に人気の宿。
☎04992-5-1797 ☎04992-5-1797 大人 ¥7,500~
MAP H-7
INFO Wi-Fi一部利用可 / コーヒー・お茶サービス / 24H シャワー利用可 / 特別料金で舟盛り有 / エアコン・TV 完備 / 港まで送迎あり

★マークは観光協会加盟宿泊施設ではありませんので、宿へ直接お問合せください。その他の宿は観光協会へ問い合わせ可能です。
※掲載料金は平成31年3月31日現在のものです。最盛期・人数・消費税率の変動により料金が変わります。詳しい料金は各宿泊施設にお問い合わせください。



10 タデー たでー

村の中心部にあり、買い物などに便利な宿。
☎04992-5-1560 ☎04992-5-1560 大人 ¥7,500～
MAP H-6
INFO パラソル貸出 / 屋外温水シャワー有 / エアコン・TV 完備 / 港まで送迎あり



11 富八 とみはち

サーフィン情報に強く、夜の BBQ が人気の宿。
☎04992-5-0804 ☎04992-5-1538 大人 ¥7,500～
MAP H-7
INFO Wi-Fi一部利用可 / 屋外温水シャワー有 / BBQ施設有 / エアコン・TV 完備 / 港まで送迎あり



12 マタデー までー

メインストリート沿いで便利。全室禁煙で清潔感のある宿。
☎04992-5-0400 ☎ 兼泊り ¥4,500～ MAP I-7
INFO エアコン・TV・Wi-Fi完備 / 冷蔵庫・洗濯機・ドライヤー / 駐車場、屋外温水シャワー室 / 送迎あり



13 ヤジー やじー ★

島の中心部にあり、島料理と台湾料理に定評のある宿。
☎04992-5-0408 ☎04992-5-0408 大人 ¥7,500～
MAP H-6
INFO Wi-Fi完備 / BBQコーナー / 食後に中国茶サービス(有料) / エアコン・TV 完備 / 港まで送迎あり



14 吉田屋 よしだや ★

古民家作りのお部屋が特徴。島の中心部にあり便利。
☎04992-5-0434 ☎04992-5-0817 大人 ¥7,700～
MAP H-7
INFO Wi-Fi完備 / 自転車貸出 / 屋外温水シャワー / コインランドリー / 宿独自のバックプラン有 / エアコン・TV 完備 / 港まで送迎あり



15 Toimu といむ

コンドミニアム方式で長期滞在も対応可能な宿。
☎04992-5-1636 ☎04992-5-1636 大人 ¥7,500～
MAP H-7
INFO 一部部屋にバス・トイレ / バスタオル貸出 / テニスラケット貸出 / パラソル貸出 / エアコン・TV 完備 / 港まで送迎あり



16 お宿「そうめいまる」 おやどそうめいまる

東京島じまん食材使用登録店
☎04992-5-1085 ☎04992-5-1085 大人 ¥8,000～
MAP H-5
INFO Wi-Fi完備 / 屋外シャワー有 / エアコン・TV完備 / 港まで送迎あり



17 喜平丸 きへいまる

村の中心部にあり、とても便利な宿。
☎04992-5-0900 ☎04992-5-0300 直接お問合せください。 MAP H-6 INFO Wi-Fi一部利用可 / 食堂はテーブル式 / 食事個別メニュー有 / 貸自転車紹介(割引有り) / 車あり(5台) / エアコン・TV 完備 / 港まで送迎あり



18 新兵衛 しんべえ ★

島では珍しいきれいな竹林のある静かな宿。
☎04992-5-0890 ☎04992-5-0890 兼泊り ¥5,000～
MAP I-6
INFO Wi-Fi完備 / 屋外温水シャワー有 / 食事付きも選択可 / 羽伏浦ビーチ最も近い民宿 / エアコン・TV 完備 / 港まで送迎あり



19 ホンヨ ほんよ

2階のテラスが人気の村の中心地にある宿。
☎04992-5-0123 ☎04992-5-0123 大人 ¥7,500～
MAP G-6
INFO Wi-Fi一部利用可 / 温水シャワー室有 / 貸自転車※宿泊者割引有 / 自家野菜の料理が人気 / エアコン・TV 完備 / 港まで送迎あり

**20 せんたく屋** せんたくや

スーパーが目前、お弁当屋さん併設の素泊り宿。
☎04992-5-1486 ☎04992-5-1486 大人 ¥4,000～
MAP H-8

INFO Wi-Fi完備 / ミニキッチン / BBQ台貸出 / クリーニング店も経営、シーツ類がパリッとしている / エアコン・TV完備 / 港まで送迎あり

**21 ゲストハウス IKETA** げすとハウスいけた

スーパーに近く、グループ利用に便利な素泊り宿。
☎04992-5-0118 ☎04992-5-0388 大人 ¥5,000～
MAP H-7

INFO 2017年7月に新館完成 / Wi-Fi完備 / キッチン / 屋外シャワー有 / エアコン・TV完備 / 波情報教えます / 港まで送迎あり

**22 植長丸** うえちようまる ★

その日釣上げた魚と自家野菜の料理が人気の宿。
☎04992-5-0737 ☎04992-5-0747 大人 ¥8,000～
MAP J-2

INFO 若郷地区 / Wi-Fi一部利用可 / 釣船 / 車貸出有 / エアコン・TV完備 / 2016年に一部改装 / 港まで送迎あり

**23 寛栄丸** かんえいまる ★

2016年4月に新船出来ました！若郷地区にある宿。
☎04992-5-0690 ☎04992-5-0690 大人 ¥7,500～
MAP J-2

INFO 若郷地区 / Wi-Fi完備 / 釣船 / BBQ(予約制) / 駐車場が広い / エアコン・TV完備 / 港まで送迎あり

**24 浜庄** はましよう

前浜まで徒歩1分。商店飲食店も近いので便利。港・空港も近い。
☎04992-5-0524 ☎04992-5-1318 大人 ¥7,500～
MAP G-7

INFO Wi-Fi完備 / 釣船 / パラソル貸出 / エアコン・TV完備 / 港まで送迎あり

**25 大野屋** おおのや

港、海、スーパーに近くオリジナル郷土料理が人気の旅館。
☎04992-5-1100 ☎04992-5-1215 大人 ¥8,640～
MAP H-8

INFO Wi-Fi一部利用可 / エアコン・TV完備 / 港まで送迎あり

**26 かどや旅館** かどやりよかん ★

海まで徒歩1分。家庭的なサービスが嬉しい。
☎04992-5-0166 ☎04992-5-0218 大人 ¥7,500～
MAP G-7

INFO 浴衣貸出(夏期以外) / 屋外温水シャワー有 / エアコン・TV完備 / 港まで送迎あり

**27 B&Bセブン** びーあんどびーせぶん

洋風民宿。シモンズのセミダブル。飲食店等徒歩圏内。
☎04992-5-1106 ☎04992-5-1106 ☎090-3304-5931
大人 ¥6,000～ MAP G-7

INFO 英語対応可 / Wi-Fi完備 / 素泊り / キッチン(火気使用不可) / 猫アレルギーの方不可 / エアコン・TV完備 / 港まで送迎あり

**28 サーフステーションハブ** シーふすてーしょんはぶし

羽伏浦海岸に一番近いコテージタイプの宿。
☎04992-5-1816 ☎04992-5-1816 大人 ¥6,500～
MAP L-5

INFO Wi-Fi完備 / 朝・夕食有料 / キッチン / 全室トイレバス付き / 屋外温水シャワー有 / BBQ施設 / エアコン・TV完備 / 港まで送迎あり

**29 ペンション新島** べんしょんにいじま

青が基調のカワイイお部屋と美味しい料理でもてなし。
☎04992-5-0959 ☎04992-5-0959 大人 ¥8,500～
MAP H-7

INFO 全室バス・トイレ付き / 一部ミニキッチン付き / 屋外温水シャワー有 / BBQ施設有 / エアコン・TV完備 / 港まで送迎あり



30 シーフラワー青峰 しーふらわーあおみね ★

くつろげる癒しの空間を提供します。空港からすぐ。
☎04992-5-1714 ☎04992-5-1714 大人 ¥7,200～
MAP J-7
INFO Wi-Fi完備 / BBQ 施設有り / エアコン・TV 完備 / 港まで送迎あり



31 ペンションオアシス ペんしょんおあしす

空港から近く、全室トイレ・バスがついているペンション。
☎04992-5-1775 ☎04992-5-1775 大人 ¥7,000～
MAP J-7
INFO 素泊りのみ / Wi-Fi完備 / 屋外温水シャワー有 / エアコン・TV 完備 / 港まで送迎あり



32 温泉ロッジ おんせんろっじ

天然温泉と木のぬくもりを感じられる村営の宿。
☎04992-5-1199 ☎04992-5-1977 大人 ¥9,180～
MAP C-4 INFO Wi-Fi完備 / バスタオル / 大人用浴衣 / 全室
トイレ洗面台付き / エアコン・TV・冷蔵庫完備 / 貸自転車(有
料) / ランドリー(有料) / 港まで送迎あり



33 新島グランドホテル にいじまぐらんどほてる

羽伏湾海岸に近く、島で唯一のホテル。毎年4月末～9月末の営業
☎04992-5-1661 ☎04992-5-1668
大人 ¥13,000～ MAP K-6
INFO Wi-Fi一部利用可 / バスタオル / 浴衣 / アメニティー / エアコン・
TV・冷蔵庫完備 / 貸自転車(有料) / ランドリー(有料) / 港まで送迎あり



34 HOSTEL NABLA ほすてる なぶら

2017年OPEN。コーガ石を生かしたおしゃれなドミトリー。
☎&☎04992-5-0376 URL <http://hostel-nabla.com>
大人 ¥5,500※12歳未満の利用は不可 MAP H-7
INFO ドミトリー(相部屋) / Wi-Fi完備 / 共用PC / カフェスペース / 共用
キッチン / 屋外BBQテーブル / ランドリー / シャワー / 禁煙 / 送迎なし



35 ウエゴ うえご ★

メインストリートまで徒歩10分。海まで徒歩3分の素
泊まりの民宿です。☎080-3482-0075 大人 ¥5,000～
MAP H-7 INFO 屋外シャワー / 24H シャワー利用可 / エ
アコン・TV 完備 / BBQ / バスタオル / アメニティ / メ
インストリート隣接



36 桶庄 おけしょう ★

バー完備、古民家風のオシャレな宿です。
☎080-1269-9750
MAP H-7
INFO バーあり / Wi-Fiあり / BBQ可能 / クルージングご
相談に乗れます。



37 吉楚 よしの

前浜の海岸に近い、静かな環境です。
☎04992-5-0356 ☎04992-5-0356 大人 ¥5,000～
MAP G-5
INFO 素泊まり / エアコン・TV 完備 / 港まで送迎あり

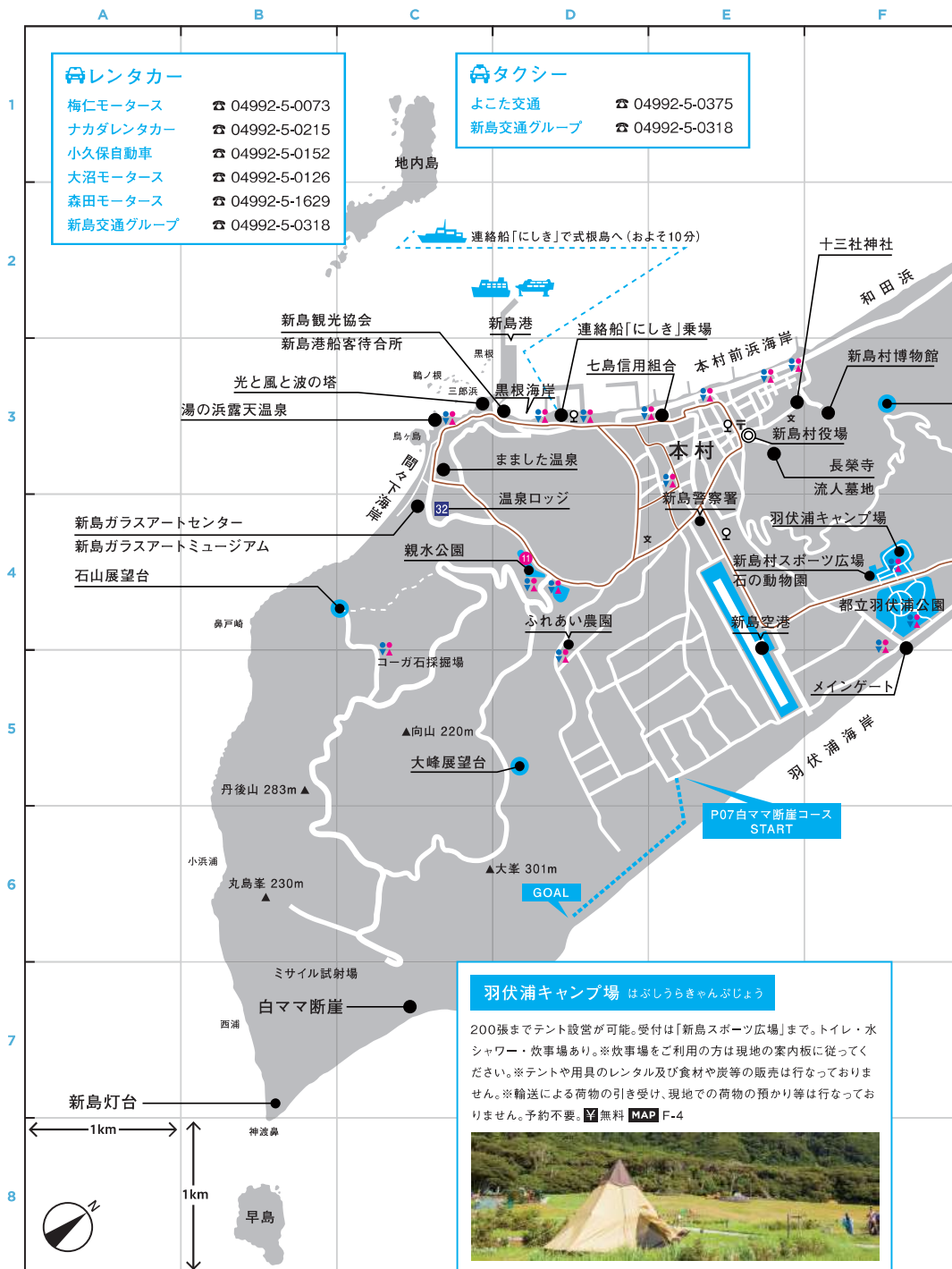


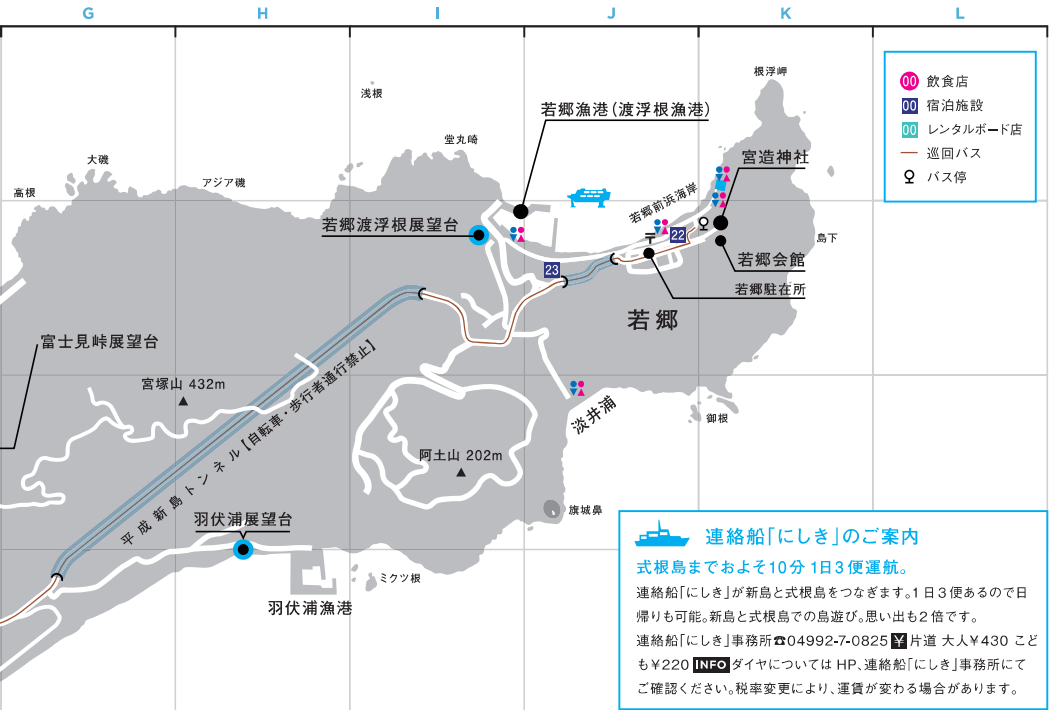
38 ふじや ふじや ★

村の真ん中、アクセス良好。大人数の収容も可能。
☎04992-5-0174 ☎04992-5-0030 大人 ¥5,000～
MAP H-7
INFO Wi-Fi 完備 / 客室全室禁煙 / TV・エアコン完備 / 港
までの送迎あり

★マークは観光協会加盟宿泊施設ではありませんので、宿へ直接お問合せください。その他の宿は観光協会へお問い合わせ可能です。

※掲載料金は平成31年3月31日現在の物です。最盛期・人数・消費税率の変動により料金が変わります。詳しい料金は各宿泊施設にお問い合わせください。





連絡船「にしき」のご案内

式根島までおよそ10分 1日3便運航。

連絡船「にしき」が新島と式根島をつなぎます。1日3便あるので日帰りも可能。新島と式根島での島遊び、思い出も2倍です。

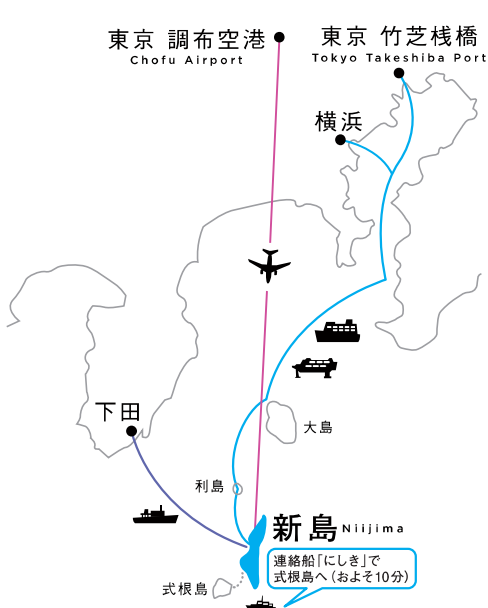
連絡船「にしき」事務所 ☎04992-7-0825 片道 大人 ¥430 こども ¥220 INFO ダイヤについては HP、連絡船「にしき」事務所にてご確認ください。税率変更により、運賃が変わる場合があります。





新島への4つのアクセス

ゆっくり行くなから大型船、高速船ならたったの3時間。空の旅も冒険気分が味わえます。



船の旅を選ぶなら

大型船 およそ8時間

高速船 およそ3時間

東京⇄新島

東海汽船予約センター 03-5472-9999

フェリーあぜりあ およそ3時間

下田⇄新島

神新汽船 0558-22-2626

空の旅を選ぶなら

調布空港から新島まで およそ35分

調布空港⇄新島空港

新中央航空 0422-31-4191

旅のQ&Aはこちらへ。



新島観光協会 **MAP D-3**

お宿のご紹介、荷物預かり(有料)等、お気軽にご利用ください。各種パンフレット取り揃えております。

☎ 04992-5-0001 ☎ 04992-5-0946

URL <http://niijima-info.jp>

島の公共機関

- 新島村診療所 04992-5-0083
- 新島村役場 04992-5-0240
- 新島警察署 04992-5-0381
- 新島郵便局 04992-5-0088
- 七島信用組合 04992-5-0661
- 東海汽船新島事務所 04992-5-0187
- 新島村商工会 04992-5-1167



しまっぷり

NIIJIMA SHIKINEJIMA Islands App

～新島・式根島観光ガイド～



¥0 無料 FREE

GPSで観光案内

最新の運航状況通知

Multilingual

新島・式根島で使えるしまっぷりが登場！
観光名所の説明などが簡単に見ることができます。
ご旅行前に是非ダウンロードしておきましょう。

Check out the new Shima App, loaded with useful information for sightseeing on Niijima and Shikinejima.



<https://play.google.com/store/apps/details?id=jp.co.supersoftware.android.islandsapp>

<https://itunes.apple.com/us/app/id1211522263?ls=1&mt=8>